



**CHEVAL BLANC**



# PULL MOTIF AJOURÉ

W090

NIVEAU INTERMEDIAIRE

Modèle en circulaire

## COMPOSITION :

Merina (100% laine mérinos). Coloris : 303 Pivoine

## TAILLES:

34 – 36 : 11 pelotes

(38 – 40) : 12 pelotes

42 - 44 : 13 pelotes

(46 - 48) : 14 pelotes

## FOURNITURES :

Aiguilles circulaires n°3,5 et 4

Anneaux marqueurs

## ECHANTILLON :

**Attention !** Pour vous assurer d'avoir un travail aux bonnes mesures, faites votre échantillon. Si vous tricotez trop serré (vous avez obtenu plus de m), prenez une aiguille plus grosse et si vous tricotez trop lâche (vous avez obtenu moins de m), prenez une aiguille plus petite.

21 m et 24 rgs tricotées en jersey, aux aiguilles n°4, en Mérina = 10 cm.

## POINTS EMPLOYÉS:

\*...\*: répéter toujours de \*à\* si rien ne le contre-indique

### Côtes 2/2 (en circulaire) :

Nombre de m multiple de 4

Rg1 : (ENDROIT du travail) \*2 m endroit, 2 m envers\*

Répéter ce rg.

### Jersey endroit (en circulaire) :

Rg1 : (ENDROIT du travail) tout à l'endroit

Répéter ce rg.

### Jersey endroit (en aller-retour) :

Rg1 : (ENDROIT du travail) tout à l'endroit

Rg2 : tout à l'envers

Répéter ces 2 rgs.

### Motif ajouré :

voir la grille.

### Augmentation intercalaire :

Relever le fil entre 2 m et le tricoter torsé.

## EXPLICATIONS :

### CORPS :

- En circulaire, monter aux aig n°3,5, **192 (212) 224 (244) m.**

Joindre en rond et tricoter en côtes 2/2.

- A 4 cm de hauteur, marquer la 1ère m et la : **97ème (107ème) 113ème (123ème) m.** Les : **96 (106) 112 (122)** premières m correspondent au devant et les **96 (106) 112 (122) m** suivantes correspondent au dos.

- Continuer avec les aig n°4 et tricoter ainsi : **23 (28) 31(36) m** en jersey endroit, 13 m du motif ajouré, 5 m de jersey endroit, 13 m du motif ajouré, 5 m de jersey endroit, 13 m de motif ajouré et **120 (135) 144 (159) m** de jersey endroit.

- A 36 cm de hauteur totale, commencer le tour 3 m avant la 1ère m marquée et former les dessous de manche en rabattant 6 m, tric **90 (100) 106 (116) m** rabattre 6 m, tric **90 (100) 106 (116) m.**

- Continuer en aller-retour et faire un rg retour sur les **90 (100) 106 (116) m** du dos et sur les **90 (100) 106 (116) m** du devant.

Laisser le corps en attente.

### MANCHES :

- En circulaire, monter 40 m aux aig n°3,5. Joindre en rond et tricoter en côtes 2/2.

- A 4 cm de hauteur, marquer la 1ère m qui correspond à la couture de dessous de manche.

- Continuer avec les aig n°4 et faire 1 augmentation intercalaire sur le 1er rg (On obtient 41 m) et tricoter ainsi : 14 m en jersey endroit, 13 m de motif ajouré, 14 m en jersey endroit.

- Puis, continuer en faisant de part et d'autre de la m marquée : **10 rg plus haut, faire 1 augmentation intercalaire et tous les 8 rgs, 12 x 1 augmentation intercalaire, (10 rgs plus haut, faire 1 augmentation intercalaire et tous les 8 rgs, 6 x 1 augmentation intercalaire et tous les 6 rgs, 8 x 1 augmentation intercalaire), 12 rgs plus haut, faire 1 augmentation intercalaire et tous les 6 rgs, 16 x 1 augmentation intercalaire, (10 rgs plus haut, faire 1 augmentation intercalaire et**

**tous les 4 rgs, 4 x 1 augmentation intercalaire et tous les 6 rgs, 14 x 1 augmentation intercalaire).**

On obtient **67 (71) 75 (79) m.**

- A 45 cm de hauteur totale, commencer le tour 3 m avant la m marquée et former les dessous de manche en rabattant les 6 premières m. Finir le rg. Continuer en aller-retour. Faire un 2ème rg sur l'envers. Laisser la manche en attente.

- Faire une seconde manche semblable.

**EMPIECEMENT :**

Reprendre toutes les parties ensemble ainsi **61 (65) 69 (73)m** de la 1ère manche, **90 (100) 106 (116) m** de dos, **61 (65) 69 (73) m** de la 1ère manche , **90 (100)106 (116) m** de devant.

On obtient **302 (330) 350 (378) m.**

- Tricoter en circulaire en suivant toujours les motifs ajourés.

- Continuer en faisant de part et d'autre de la 1ère et de la dernière m de chacune des manches (soit 8 diminutions par tour, faire 1 surjet simple, tric la m au centre, tric 2 m ensemble à l'endroit) tous les 2 rgs : **12 x 8 diminutions, (15 x 8 diminutions), 17 x 8 diminutions, (19 x 8 diminutions).**

On obtient **206 (210) 214 (226) m.**

- A **18 (19) 20 (21) cm** de hauteur d'empiecement, faire un tour en tricotant ainsi : **tric 2 m puis, tric les m 2 par 2 ensemble, (tric 2 m puis, tric les m 2 par 2 ensemble), tric 2 m puis, tric les m 2 par 2 ensemble, (tric 2 m puis tric les m 2 par 2 ensemble)**

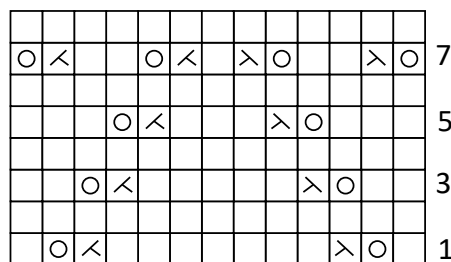
On obtient **104 (106) 108 (114) m.**

- Enfin, tricoter en côtes 2/2 avec les aig n°3,5. A 2 cm de hauteur de côtes, rabattre souplement les m.

**FINITIONS :**

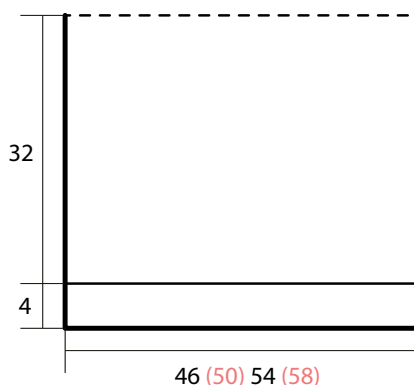
- Fermer les dessous de manche et rentrer les fils.

**Motif ajouré de 13 m.**  
répéter toujours ces 8 rgs.

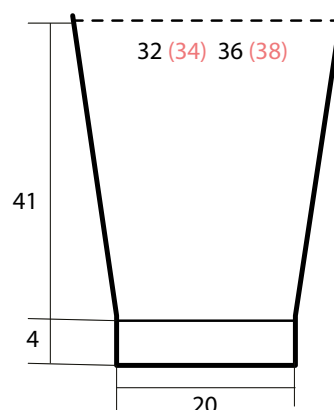


- m endroit sur l'ENDROIT
- ↖ 2 m ensemble à l'endroit
- ↘ surjet simple
- jeté

**DEVANT et DOS**



**MANCHES**



Hauteur d'empiecement : 20 (21) 22 (23) cm